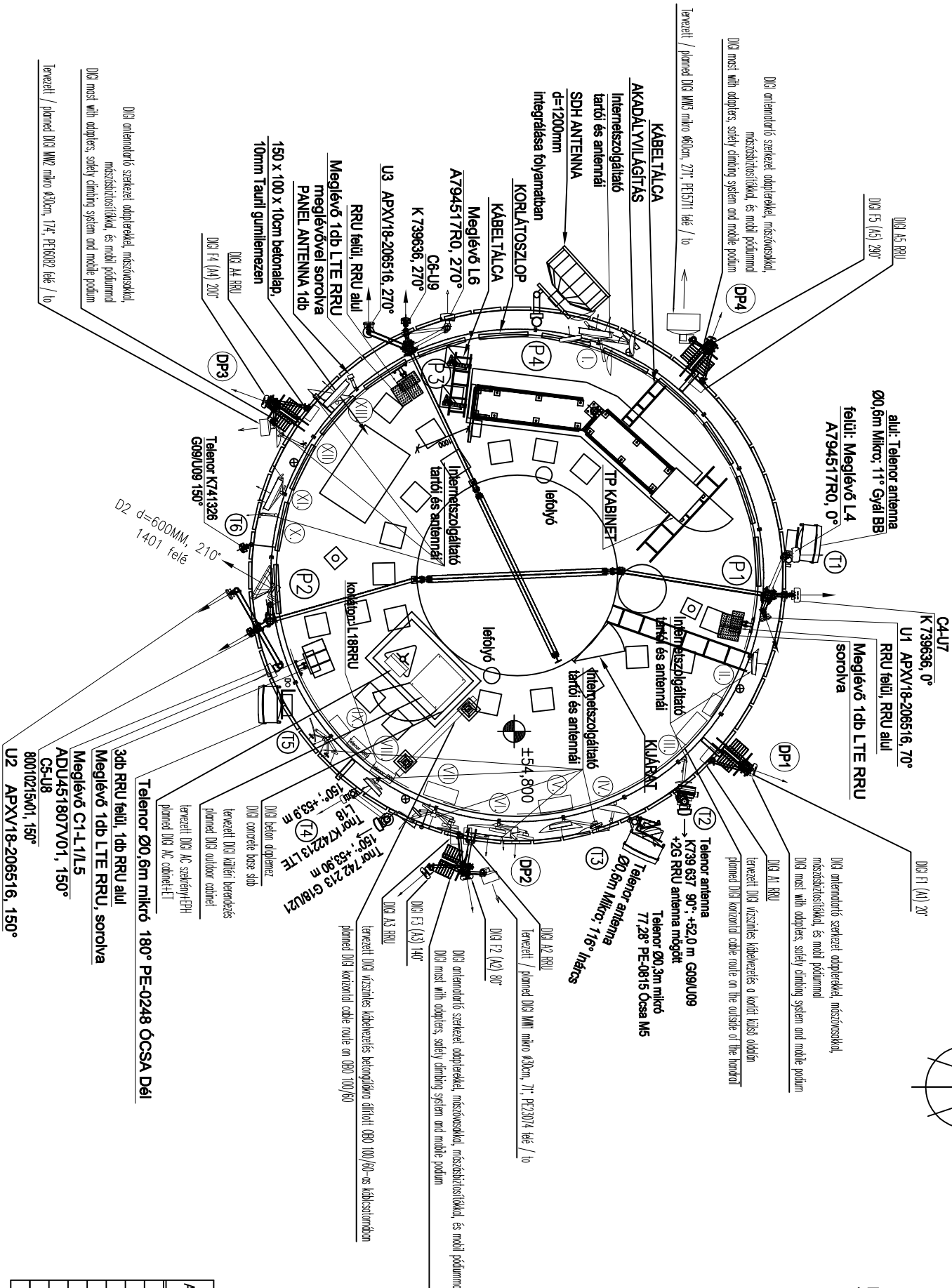
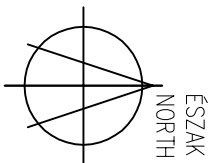
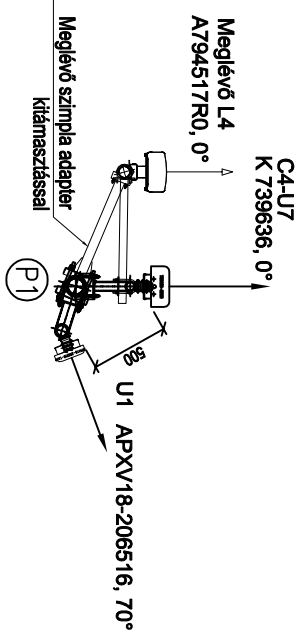
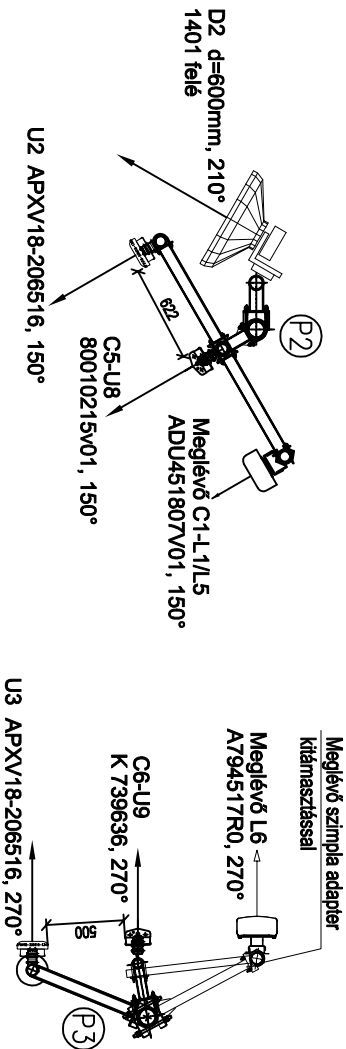


TETÖALAPRAJZ

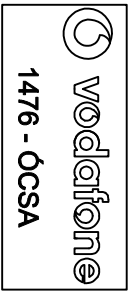
$$M = 1:100$$


telefon ANTENNÁK					telefon MICROANTENNÁK				
	K 739637	2580 mm	+55,70 m	90°		1	600 mm	+50,0 m	11° Győl BB
3	K 742213	1954 mm	+53,90 m	150°		2	600 mm	+50,0 m	116° Inarcs
3	K 742213	1954 mm	+53,90 m	150°		3	300 mm	+56,0 m	182,8° Fejszobód
6	K 739632	1296 mm	+53,50 m	150°					
VODAFONE ANTENNÁK									

VODAFONE ANTENNA ELRENDEZÉSE

$$M = 1:50$$


Az elrendezési rajzok a Sziget-COM Zrt. 2014.03.05-i megvalósulási tervének felhasználásával készültek, amit a Vodafone bocsátott rendelkezésünkre.




ANTENNA ID	POLE	REL ID / REL STR	HEIGHT	TYPE	DIMENSION	LOGICAL UNIT	HPBW	JUMPER/ FEEDER TYPE	JUMPER/ FEEDER LENGTH	TRM/ OPT. LENGTH	
F1	DP1	A1	20'	+53.75	K80010678	1272x235x69mm	L1	35	1/2"	3.0m	20.0m
F2	DP2	A2	80'	+53.75	K80010678	1272x235x69mm	L1	35	1/2"	3.0m	10.0m
F3	DP2	A3	140'	+53.75	K80010678	1272x235x69mm	L1	35	1/2"	3.0m	10.0m
F4	DP3	A4	200'	+53.75	K80010678	1272x235x69mm	L1	35	1/2"	3.0m	20.0m
F5	DP4	A5	290'	+53.75	K742215	1314x155x70mm	L1	65	1/2"	3.0m	30.0m
MW1	DP2	PE23074	71'	+52.95	HPA 0.6 S 230 SR	ø30cm	L1	1.5			10.0m
MW2	DP3	PE16082	174'	+52.95	HPA 0.6 S 230 SR	ø30cm	L1	1.5			15.0m
MW3	DP4	PE15711	271'	+52.95	HPA 0.6 S 230 SR	ø60cm	L1	1.5			25.0m

teleror ANTENNÁK										teleror MICROANTENNÁK																					
		K 739637	2580 mm	+55,70 m	90°					1		600 mm	+50,0 m	11°	Gyál BB																
3		K 742213	1954 mm	+53,90 m	150°					2		600 mm	+50,0 m	116°	Indocs																
3		K 742213	1954 mm	+53,90 m	150°					3		300 mm	+56,0 m	182,8°	Felsőbödöd																
6		K 739632	1296 mm	+53,50 m	150°																										
VODAFONE ANTENNÁK																															
P1	L4	A794517R0	2535 mm	+55,95 m	0°	opt.+1/2"	10 m	10+3 m																							
P2	L5	C1-L1				opt.+1/2"	20 m	20+3 m	P2	D2		600 mm	+56,50 m	210°	R08	16 m															
P3	L6	A794517R0	2535 mm	+55,95 m	270°	opt.+1/2"	10 m	10+3 m	P4	D3		1200 mm	+56,85 m	k.b. 310°	R0214																
P2	C1-L1	ADU451807V01	2535 mm	+55,95 m	150°	opt.+1/2"	17 m	20+3 m																							
P1	C4-U7	K 739 636	2580 mm	+55,95 m	0°	opt.+1/2"	11 m	20+3 m	POLE	DISH	SIZE		HEIGHT	AZIMUTH	FEEDER TYPE	FEEDER LENGTH															
P2	C5-U8	80010215V01	2574 mm	+55,95 m	150°	opt.+1/2"	16 m	20+3 m																							
P3	C6-U9	K 739 636	2580 mm	+55,95 m	270°	opt.+1/2"	11 m	20+3 m																							
P1	U1	APXV18-206516L	1349 mm	+57,20 m	70°	opt.+1/2"	20 m	20+2 m																							
P2	U2	APXV18-206516L	1349 mm	+57,20 m	150°	opt.+1/2"	20 m	20+4 m																							
P3	U3	APXV18-206516L	1349 mm	+57,20 m	270°	opt.+1/2"	20 m	20+4 m																							
POLE	CELL	TYPE	SIZE	HEIGHT A.G.L.	AZIMUTH	FEEDER TYPE	DC LENGTH	FEEDER LENGTH																							
GSM ANTENNA DETAILS / GSM ANTENNÁK ADATAI																MICROWAVE DETAILS / RÁDIÓRELEK ADATAI															

v16	2018.05.18.	DIGI Kft	PR0000088669	DIGI befejezés	
v15	2016.11.22.	TnCo / LA	PR0000077385	Teleror U09 bővítés	
v14	16.02.15	GeneraCom		Új mikro PE-0815 Ócsa M5 felé:	
v13	15.09.09	Antenna Hungária		AH LTI 2015	
v12	13.02.05	GeneralCom		Cellbővítés (új antenna +RRU, 90°) új adapteren	
v11	12.02.28	Happi T. MediaCom Zrt.		Műve csere 0,3m->0,6m Ócsa D4 PE-0248, 0,6m->0,6m Gyál BB-BB-0012	
v10	11.06.22	ZTE		ZTE – berendezés SWAP	
Verzió	Dátum	Tervező	Projekt	Letét	
Version	Date	Designed by	Project ID	Description	

Helyszín / Site		Tárgy / Subject		Dátum / Date	
Ócsa				2000.11.06.	
Helyszín-kód / Site code				Méterrend / Scale	
PE-0062		Alaprajz és antennaelrendezés tervezett állapot		M=1:100	
Cím		Tervező / designed by		Rajzszám / Drawing number	
2364 Ócsa, Külföldi Hsz.031/4		Horváth Szabolcs		Lo-102	

	Teleror Common Operations Site Design Office H-2045 Törökbálint, Pannon u. 1.
---	---